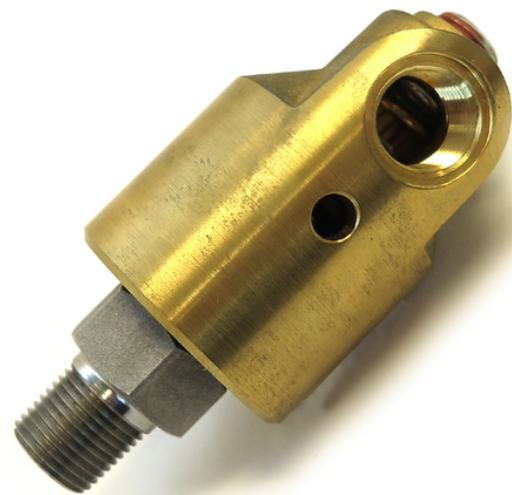


157-000-001

Especificaciones del Producto:

Condiciones de Trabajo:

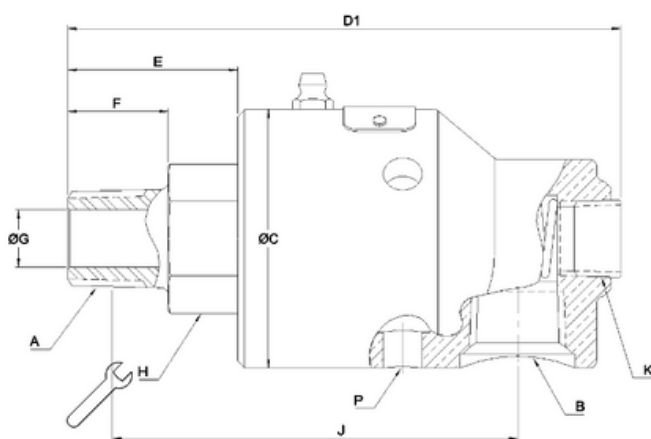
Fluido. Agua, Vapor, Aceite Térmico
 Aceite Térmico Caudal Máximo. 26.9 l/min
 Aceite Térmico Presión Máxima. 6.9 bar
 Aceite Térmico Temperatura Máxima. 121 °C
 Vapor Caudal Máximo. 112.2 l/min
 Vapor Presión Máxima. 1 bar
 Vapor Temperatura Máxima. 121 °C
 Agua Caudal Máximo. 26.9 l/min
 Agua Presión Máxima. 51.7 bar
 Agua Temperatura Máxima. 121 °C



Descripción del producto

- Diseño de simple y doble paso
- Junta rotativa Auto-soportada
- Conexión radial en el cuerpo
- Sellos mecánicos compensados
- Sello del rotor enchavetado
- Fácil y rápida sustitución de los elementos de sellado
- Rodamientos de bolas lubricados de por vida
- Combinación de sellos E.L.S. (Extended Life Service) para agua de baja calidad
- 3 orificios de aireación
- Cuerpo de hierro fundido y rotor de acero inoxidable
- Opciones especiales incluyen orificios de venteo roscados

Dimensiones



- A. 1/2"-14 NPT RH
- B. 1/2"-14 NPT
- C. 57.2 mm
- D1. 122 mm
- E. 37.6 mm
- F. 22.2 mm
- G. 13 mm
- H. 28.6 mm
- J. 89.5 mm
- K. 3/8"-18 NPT