

257-000-003

Especificaciones del Producto:

Condiciones de Trabajo:

Fluido. Agua, Vapor, Aceite Térmico

Aceite Térmico Caudal Máximo. 52.8 l/min

Aceite Térmico Presión Máxima. 6.9 bar

Aceite Térmico Temperatura Máxima. 121 °C

Vapor Caudal Máximo.. 219.9 l/min

Vapor Presión Máxima. 1 bar

Vapor Temperatura Máxima. 121 °C

Agua Caudal Máximo. 52.8 l/min

Agua Presión Máxima. 51.7 bar

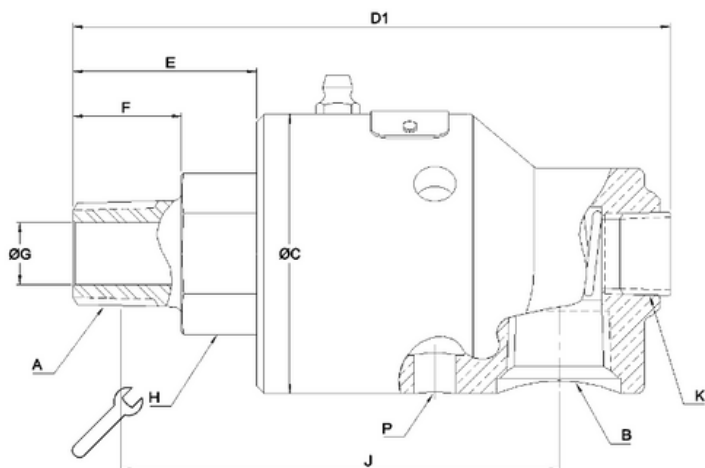
Agua Temperatura Máxima. 121 °C



Descripción del producto

- Diseño de simple y doble paso
- Junta rotativa Auto-soportada
- Conexión radial en el cuerpo
- Sellos mecánicos compensados
- Sello del rotor enchavetado
- Fácil y rápida sustitución de los elementos de sellado
- Rodamientos de bolas lubricados de por vida
- Combinación de sellos E.L.S. (Extended Life Service) para agua de baja calidad
- 3 orificios de aireación
- Cuerpo de hierro fundido y rotor de acero inoxidable
- Opciones especiales incluyen orificios de venteo roscados

Dimensiones



A. 1"-14 UNS RH

B. 3/4"-14 NPT

C. 73.03 mm

D1. 131.5 mm

E. 33.5 mm

F. 19 mm

G. 13.7 mm

H. 32 mm

J. 93 mm

K. 1/2"-14 NPT

P. Non-Threaded