

357-000-019

Especificaciones del Producto:

Condiciones de Trabajo:

Fluido. Agua, Vapor, Aceite Térmico

Aceite Térmico Caudal Máximo. 107.7 l/min

Aceite Térmico Presión Máxima. 6.9 bar

Aceite Térmico Temperatura Máxima. 121 °C

Vapor Caudal Máximo. 448.9 l/min

Vapor Presión Máxima. 1 bar

Vapor Temperatura Máxima. 121 °C

Agua Caudal Máximo. 107.7 l/min

Agua Presión Máxima. 51.7 bar

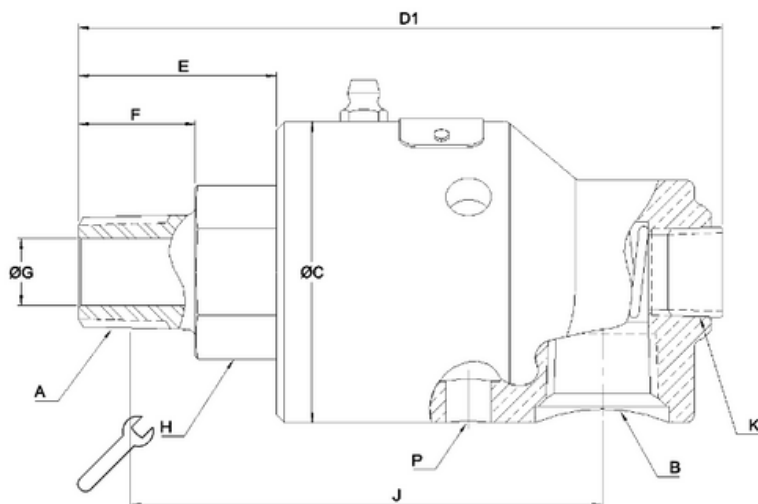
Agua Temperatura Máxima. 121 °C



Descripción del producto

- Diseño de simple y doble paso
- Junta rotativa Auto-soportada
- Conexión radial en el cuerpo
- Sellos mecánicos compensados
- Sello del rotor enchavetado
- Fácil y rápida sustitución de los elementos de sellado
- Rodamientos de bolas lubricados de por vida
- Combinación de sellos E.L.S. (Extended Life Service) para agua de baja calidad
- 3 orificios de aireación
- Cuerpo de hierro fundido y rotor de acero inoxidable
- Opciones especiales incluyen orificios de venteo roscados

Dimensiones



A. 1-1/2"-12 UNF RH

B. 1"-11.5 NPT

C. 82.55 mm

D1. 173 mm

E. 49 mm

F. 28.6 mm

G. 25 mm

H. 38.1 mm

J. 108 mm

K. 3/4"-14 NPT

P. Non-Threaded